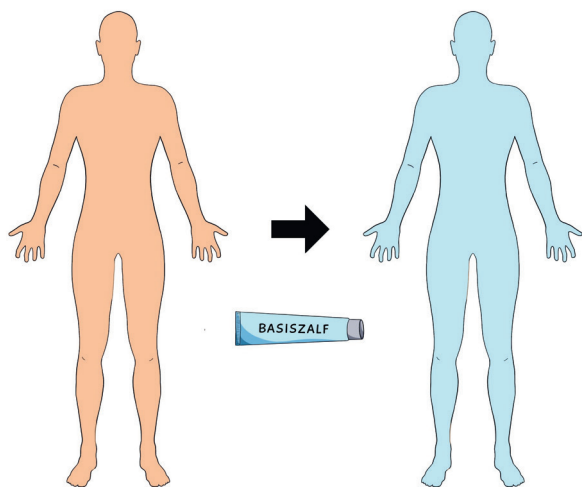


Eczeem door erfelijke aanleg

(constitutioneel eczeem of atopisch eczeem)

UITLEGKAART



Basiszalf op je hele lichaam

Smeer **iedere dag** basis-zalf **op je hele lichaam**.
Doe dit liefst meerdere keren per dag.

Basiszalf

Basiszalf is een zalf of een crème zonder medicijn.

Smeer iedere dag basiszalf op je hele lichaam.

Doe dit liefst meerdere keren per dag.

Smeer ook basiszalf als je geen plekken met eczeem meer hebt. Dan blijven de klachten van eczeem langer weg.

De volgorde van basiszalf en medicijnzalf.

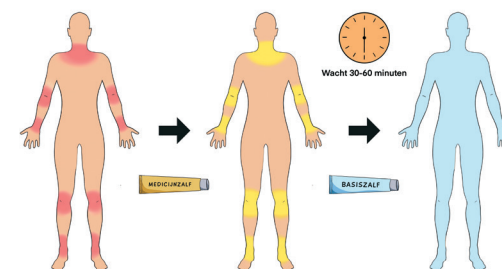
Meng de basiszalf niet met de medicijnzalf. Dan werkt de medicijnzalf minder goed.

Er zijn 3 mogelijkheden voor de volgorde van smeren:

Optie 1:

Smeer eerst medicijnzalf op de eczeemplekken.

Smeer 30 tot 60 minuten later basis-zalf op je hele lichaam.

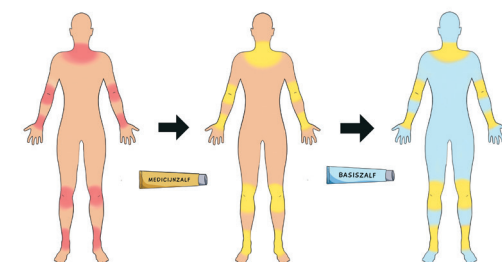


OF: als je niet 30 tot 60 minuten wilt wachten:

Optie 2:

Smeer medicijn-zalf op de eczeemplekken.

Smeer basis-zalf op de rest van het lichaam, maar **NIET** op de eczeemplekken met de medicijn-zalf



OF

Optie 3:

Smeer de basis-zalf en de medicijn-zalf op verschillende momenten van de dag.

Bijvoorbeeld in de ochtend en in de avond.

